

Diagnóstico y Manejo Integrado de Oídio (Erysiphaceae) en cítricos

Sylvana Soto Alvear
Fitopatóloga
Ing. Agro. M.Sc. Dra.

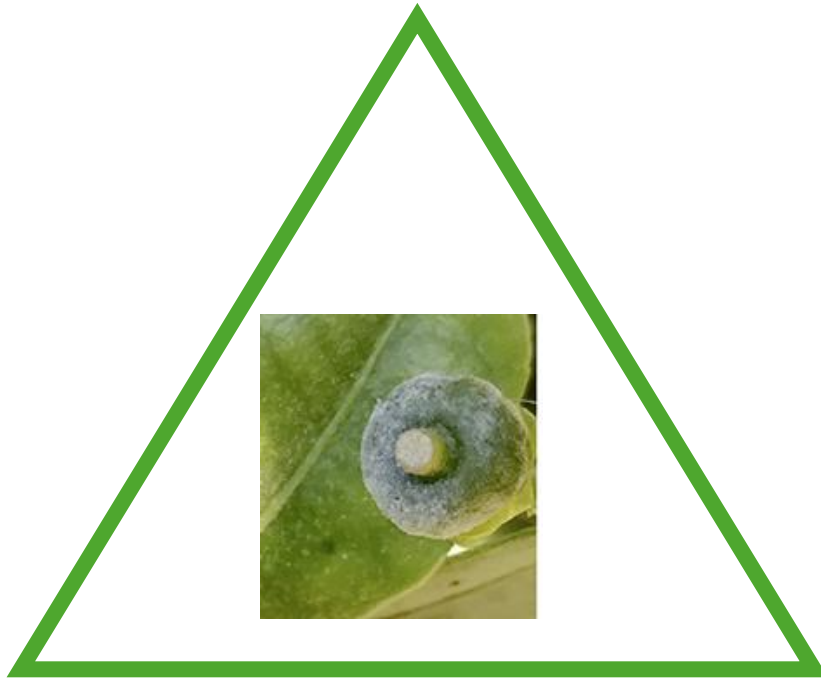
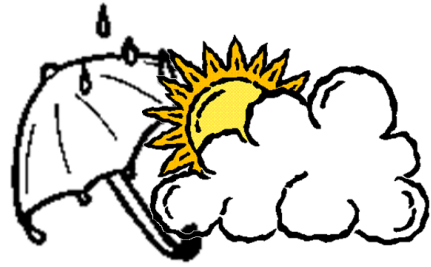
Biopestagro

Investigación aplicada con resultados que marcan la diferencia

25 de Marzo de 2026



TRIANGULO DE LAS ENFERMEDADES



Principales enfermedades en Cítrico

Pudrición del cuello,
raíz y frutos
(*Phytophthora* spp.)



Enfermedades de
Postcosecha
(*Penicillium* spp.,
Botrytis cinérea)



CAMBIO CLIMÁTICO

- ✓ Temperaturas, Humedad Relativa
- ✓ Frecuencia e intensidad de lluvias



Crecimiento y susceptibilidad del hospedero

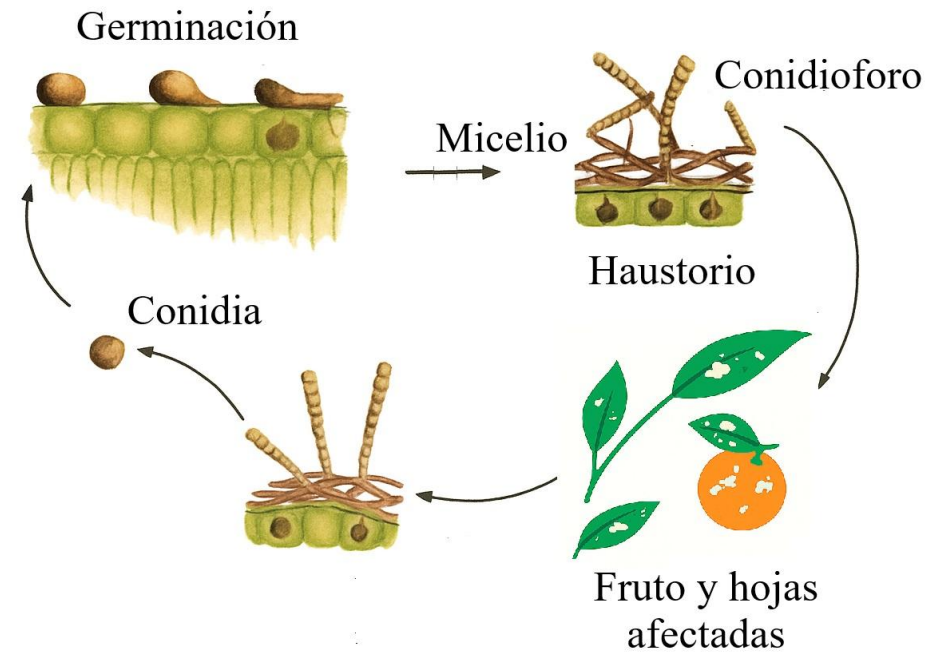


Multiplicación y actividad del patógeno

Oídio (Erysiphaceae)

- ✓ Familia Ascomycetes
- ✓ Biótrofos obligados
- ✓ Regiones tropicales, subtropicales y templadas.

Ciclo de vida oídio en cítricos



Modificado Agrio 2005

Especies identificada en el mundo en cítricos

- ✓ Asia, *Oidium citri*
- ✓ En otras zonas citrícolas se han descrito las especies *Oidium tingitaninum* y *Erysiphe quercicola*
- ✓ Chile, *Podosphaera pannosa* (Cornejo et al., 2019). Esta especie afectar a Rosaceae y también ha sido reportada en especies forestales como eucalipto en Brasil.



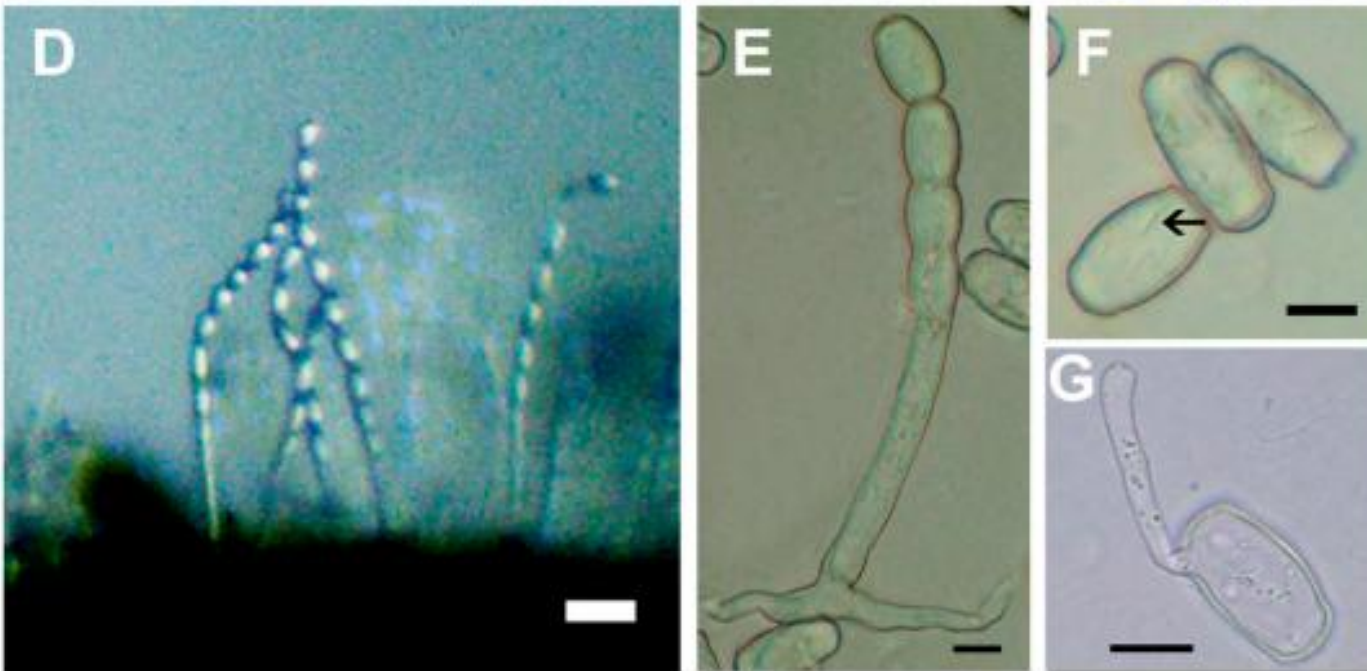
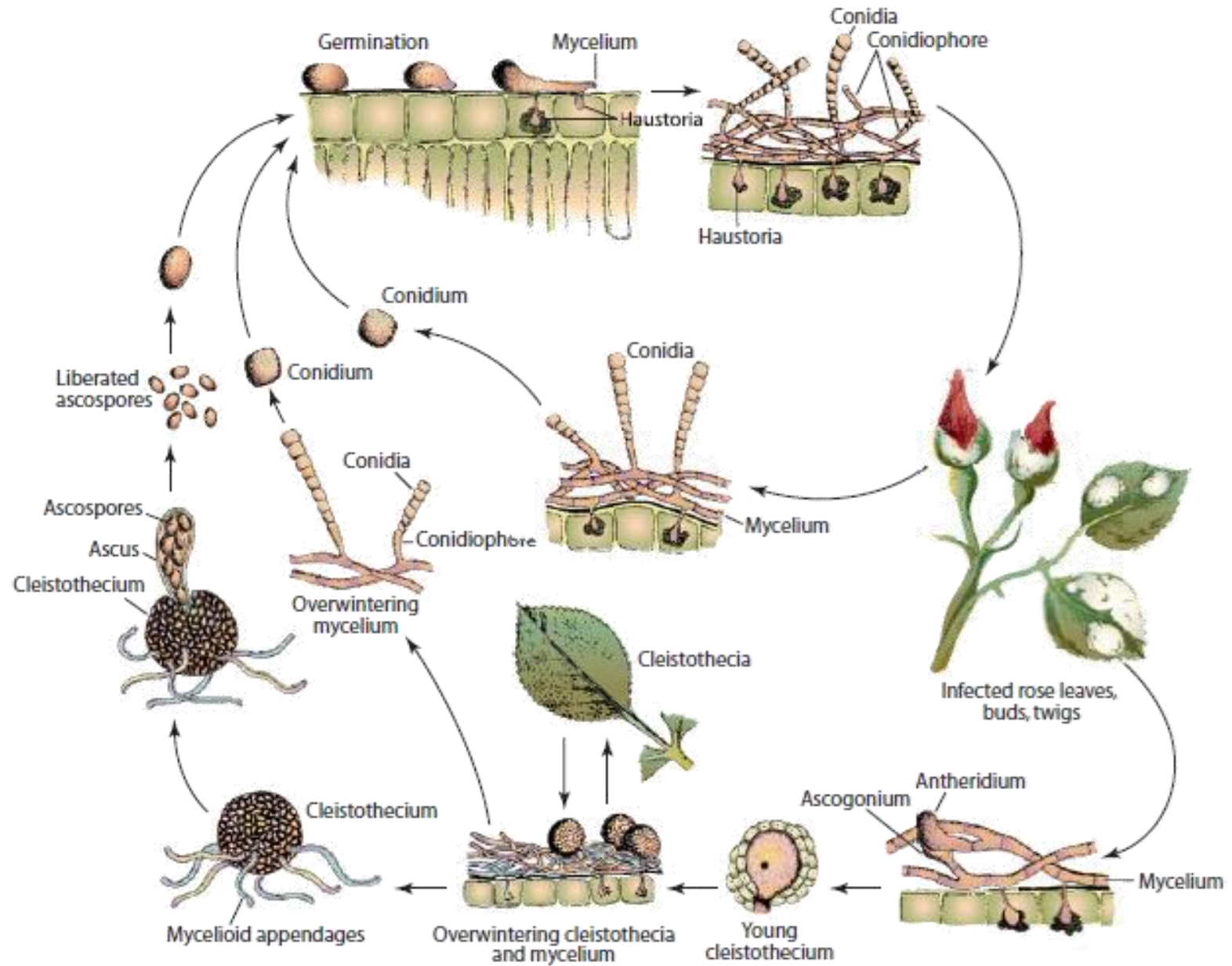


Figure S1. Powdery mildew of Mandarin 'W. Murcott' caused by *Podosphaera pannosa*. A, Naturally infected leaves and stem showing white powdery mildew colonies. B, Naturally infected fruits cover by powdery mildew. C, Powdery mildew colonies on artificially inoculated leaf. D, Conidial chains. E, Conidiophore. F, Conidia containing fibrosin bodies (arrow). G, Lateral conidial germination. Scale bars: D = 100 μm and F to G = 10 μm .

First Report of Powdery Mildew Caused by *Podosphaera pannosa* on Mandarin 'W. Murcott' in Chile

J. Cornejo, K. Elfar  and B. A. Latorre



Disease cycle of powdery mildew of roses caused by *Sphaerotheca pannosa*

Agrios, 2005

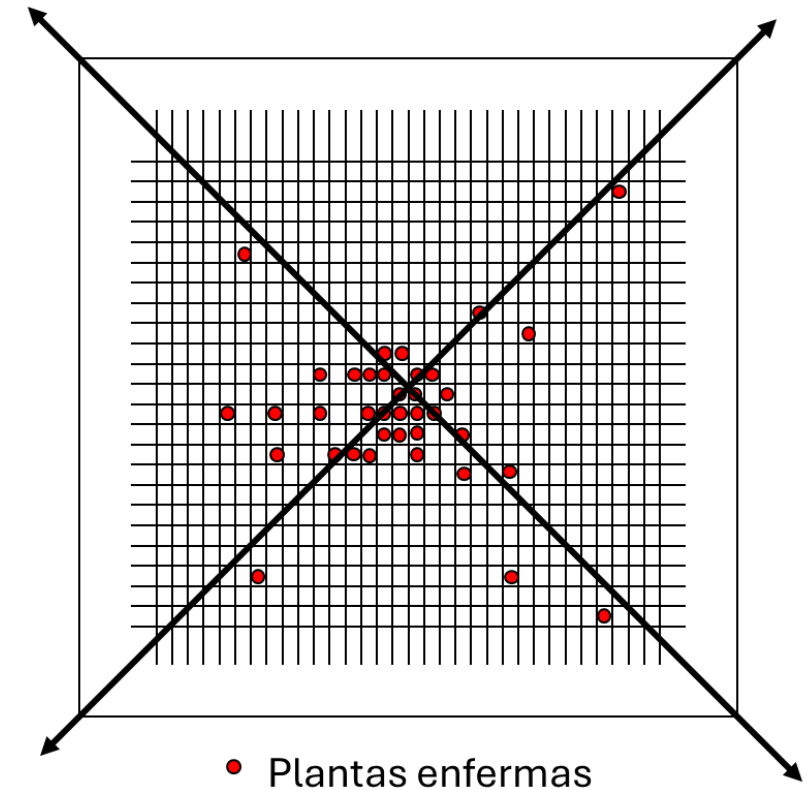
Síntomas y Signos



Pests of Bhutan, 2010

Monitoreo

- ✓ Temprano en brotes primaverales, principalmente al interior del dosel.
- ✓ Los primeros síntomas se presentan en hojas jóvenes, flores y frutito recién cuajados.
- ✓ El diagnóstico es principalmente por observación visual de los signos característicos.



Manejo Cultura

- ✓ Poda y manejo del dosel
- ✓ Reducción de humedad al interna del follaje
- ✓ Eliminación de brotes infectados
- ✓ Eliminación de rastrojos
- ✓ Control de malezas
- ✓ Fertilización balanceada
- ✓ Densidad de plantación



Control Químico

- ✓ Uso preventivo de fungicidas registrados en etapas iniciales de infección.
- ✓ Se han demostrado que los triazoles o estrobilurinas pueden ser efectivos en etapas tempranas de la infección.
- ✓ Uso de fungicidas con registro en nuestro país



afipa.cl



Distribución de los fungicidas



contacto



sistémico
acrópeto



locosistemia

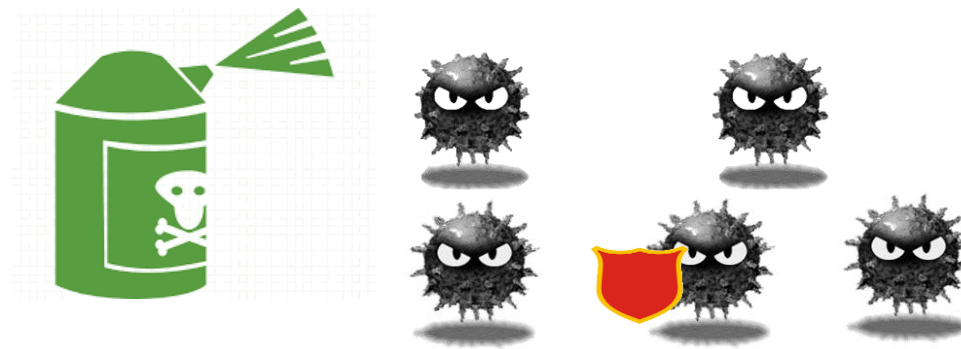


Sistémico
bidireccional



Resistencias

- ✓ La resistencia a fungicidas es consecuencia de la capacidad de adaptación de los seres vivos a condiciones adversas.
- ✓ No es un problema exclusivo del control químico.
- ✓ Evitar el uso reiterado de los ingredientes activos para evitar resistencias y incorporar otras estrategias de control.



Resistencias



EN AUSENCIA DEL FUNGICIDA

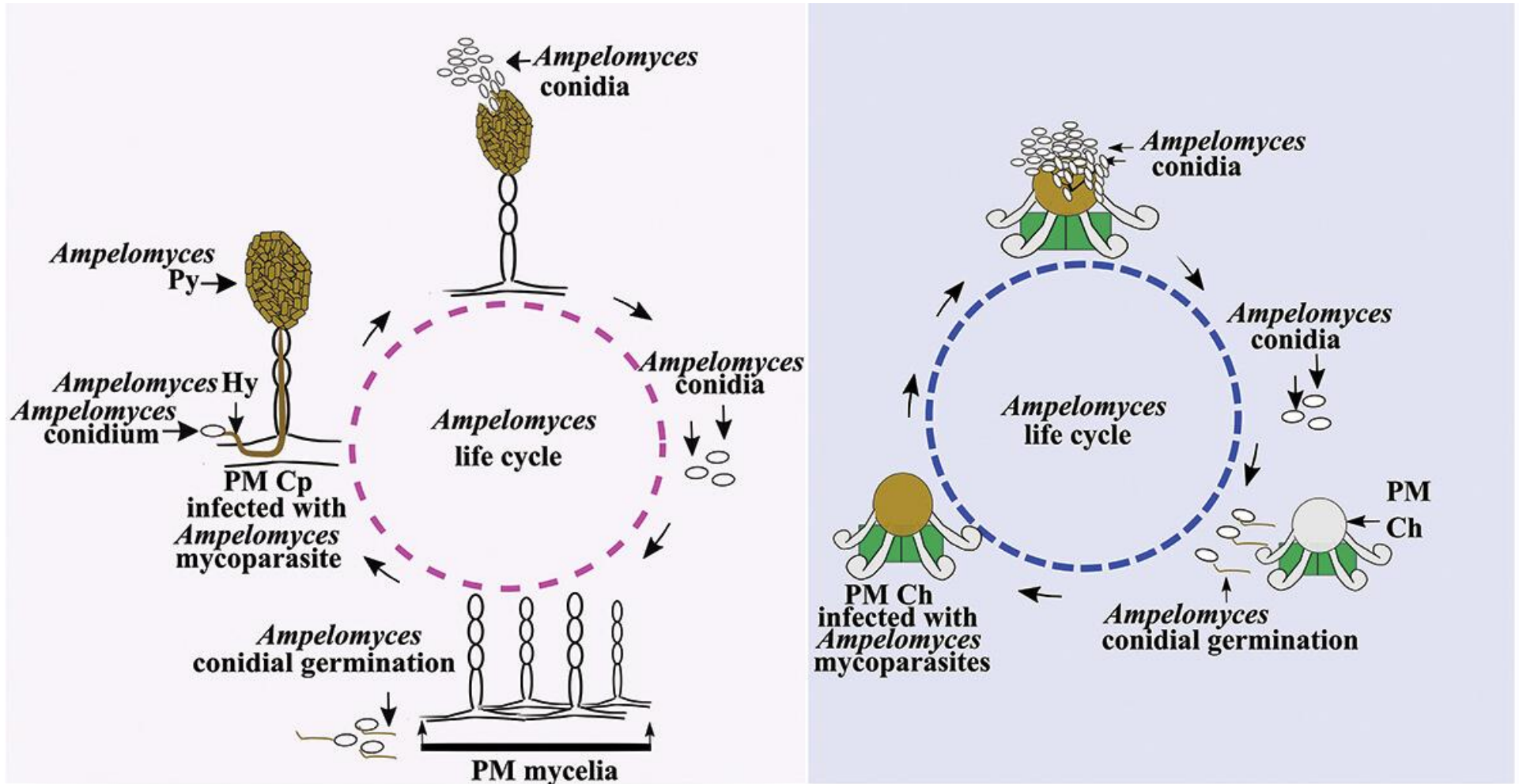


EN PRESENCIA DEL FUNGICIDA

La presión de selección lleva a que predominen los genotipos resistentes



Control biológicos



Prahl, RE, Khan, S. y Deo, RC 2023



Diagnóstico y Manejo Integrado de Oídio (Erysiphaceae) en cítricos

Sylvana Soto Alvear
Fitopatóloga
Ing. Agrónomo M.Sc. Dr.

ssoto@biopestagro.cl

<https://biopestagro.cl/>

 @biopestagro

Biopestagro

Investigación aplicada con resultados que marcan la diferencia

